

# Transitions collectives

## Le parcours du salarié



**Suivons Anne,  
34 ans,**

Son employeur lui a  
parlé du dispositif  
Transitions collectives.  
Elle aimerait en savoir  
plus.

# Le dispositif en quelques mots

- « Transitions collectives », également appelé « Transco », est un dispositif qui permet :
- aux employeurs d'anticiper les transformations de leur secteur ou de leur activité,
  - aux salariés **volontaires** d'être accompagnés pour se reconvertir de manière sereine.

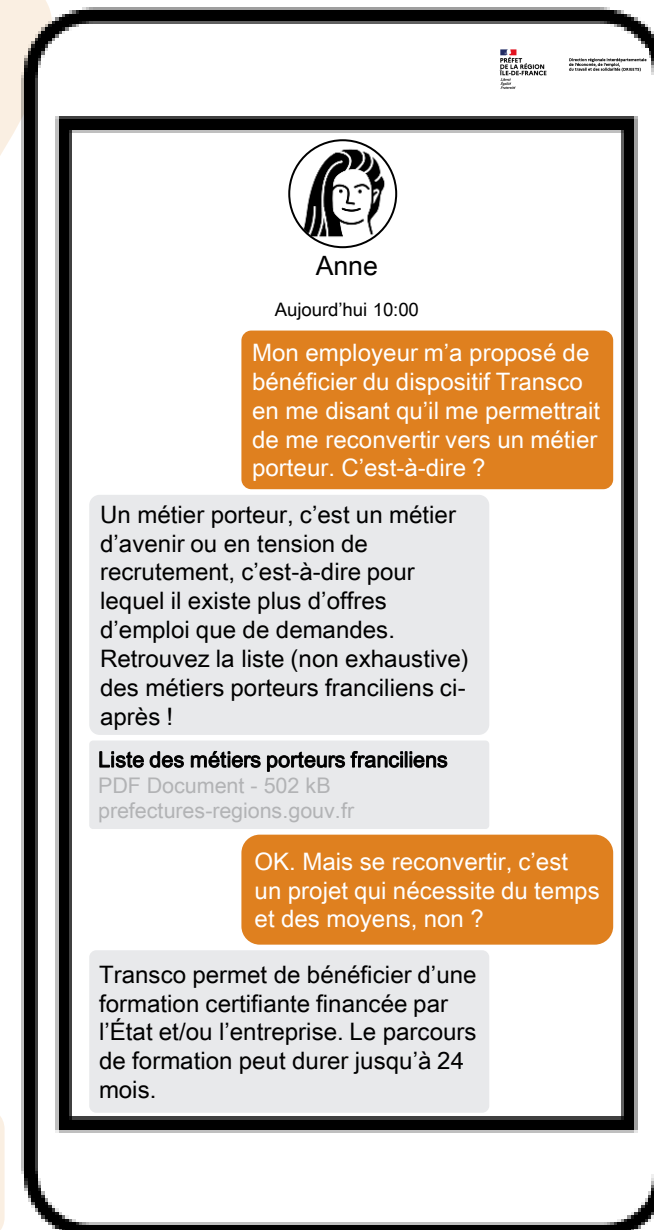
L'esprit du dispositif : favoriser la **mobilité professionnelle**, en particulier entre secteurs, et les **reconversions** à l'échelle d'un territoire, dans le cadre d'un parcours **sécurisé** pour le salarié.

## Que peut m'apporter Transco ?

Transco vous permet de :

- vous **reconvertir** vers un **métier porteur** dans votre région
- bénéficier d'une **formation ou plusieurs formée(s)** par l'État et/ou l'entreprise
- conserver** votre **rémunération** et votre **contrat de travail** pendant le temps de formation

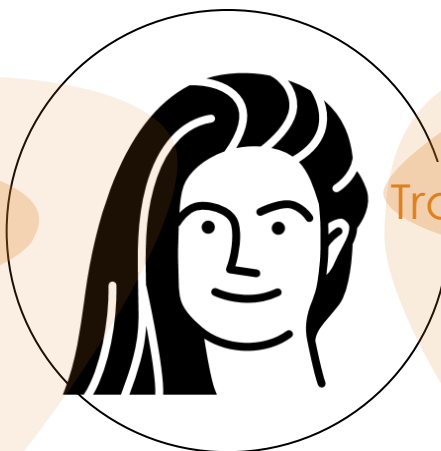
Une **démarche volontaire** :  
votre entreprise vous propose de bénéficier du dispositif, libre à vous de vous engager.



# Des interlocuteurs qui facilitent le parcours

## Les opérateurs du Conseil en Évolution Professionnelle (CEP)

- me présentent le dispositif Transco lors de l'information collective,
- m'accompagnent :
  - à construire mon projet de reconversion professionnelle,
  - à vérifier la faisabilité de mon projet, dans mes démarches.
- à l'issue de ma formation, ils peuvent m'aider à concrétiser mon projet.  
C'est un service gratuit et confidentiel.



## Transitions Pro Île-de-France

- réceptionne mon dossier de demande de financement Transco,
- la Commission Paritaire Interprofessionnelle (CPI), qui se réunit chez Transitions Pro, décide si mon financement est accordé, après étude de mon dossier.

## Le plus sur certains territoires !

### Plateforme territoriale

**Une plateforme territoriale** d'appui aux transitions professionnelles a pour mission la mise en relation entre secteurs qui recrutent et secteurs qui recrutent. Certaines plateformes peuvent aussi vous présenter les métiers porteurs.

👉 savoir si mon entreprise est sur un territoire couvert par une plateforme territoriale : [cliquez ici](#)

# Côté salarié et côté entreprise, un parcours en quelques étapes

*\*Pour les entreprises de moins de 300 salariés, la signature d'un accord GEPP n'est pas obligatoire. L'employeur peut prendre une décision unilatérale après information-consultation du comité social et économique (CSE), lorsqu'il existe.*



## INFORMATION

- ✓ Participer à la **réunion** d'information collective



## ÉLABORATION DU PROJET

- ✓ Bénéficier d'un **accompagnement personnalisé**
- ✓ Identifier l'**organisme de formation**
- ✓ Déposer un **dossier individuel Transco**



## FORMATION

- ✓ Suivre la ou les **formations**



## RECONVERSION

- ✓ Concrétiser le **projet professionnel**

Salariés  
Entreprises

## IDENTIFICATION DES MÉTIERS FRAGILISÉS

- ✓ Établir la liste des **métiers fragilisés**
- ✓ Conclure l'**accord GEPP** (Gestion des Emplois et des Parcours Professionnels) OU prendre une **décision unilatérale \***

## PARTAGE DE LA DÉMARCHE

- ✓ Solliciter une **information collective**
- ✓ Déposer le **dossier entreprise**




## ACCORD POUR UNE ENTRÉE DANS LE DISPOSITIF

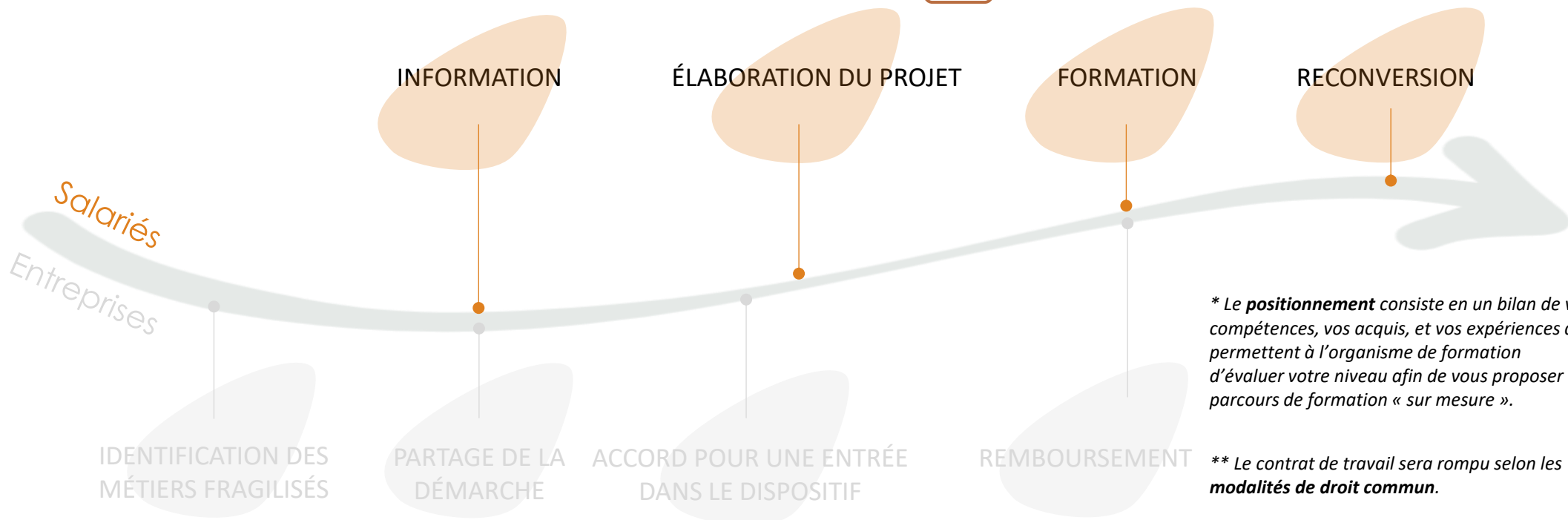
- ✓ **Donner son accord** pour l'entrée du salarié dans le dispositif

## REMBOURSEMENT

- ✓ Obtenir le **remboursement de la rémunération** du salarié concerné

# Le parcours côté salarié étape par étape

- 1 Je suis informée** par mon employeur **que mon emploi est fragilisé**
- 2 Je participe à la réunion** d'information collective 
- 3 Je bénéficie d'un accompagnement personnalisé** pour définir mon projet de formation et de mise à niveau éventuelle 
- 4 J'identifie l'organisme de formation** et réalise avec lui mon positionnement\*
- 5 Je sollicite une autorisation d'absence** auprès de mon employeur
- 6 Je dépose un dossier individuel Transco** 
- 7 Je reçois la réponse de la commission paritaire**, au moins un mois avant mon départ en formation
- 8 Je suis mon parcours de formation(s)**
- 9 Je concrétise mon projet** en changeant d'entreprise\*\*



\* Le **positionnement** consiste en un bilan de vos compétences, vos acquis, et vos expériences qui permettent à l'organisme de formation d'évaluer votre niveau afin de vous proposer un parcours de formation « sur mesure ».

\*\* Le contrat de travail sera rompu selon les modalités de droit commun.



# Les contacts utiles

## Opérateurs CEP

- APEC (*pour les salariés cadres*) : [relationsentreprises-idf@apec.fr](mailto:relationsentreprises-idf@apec.fr)
- Groupement évolution (*pour les salariés non-cadres*) : [transco-idf@tingari.fr](mailto:transco-idf@tingari.fr)
- Cap Emploi (*pour les salariés en situation de handicap*) :
  - 75 : 01 44 52 40 60 · [contact@capemploi75.org](mailto:contact@capemploi75.org)
  - 77 : 01 64 79 59 32 · [contact.maintien@capemploi77.fr](mailto:contact.maintien@capemploi77.fr)
  - 78 : 01 30 44 25 77 · [maintien@capemploi78.fr](mailto:maintien@capemploi78.fr)
  - 91 : 01 69 75 11 50 · [contact@capemploi91.com](mailto:contact@capemploi91.com)
  - 92 : 01 42 53 76 76 · [accueil-montrouge@capemploi92.org](mailto:accueil-montrouge@capemploi92.org)
  - 93 : 01 48 19 88 60 · [contact@capemploi93.org](mailto:contact@capemploi93.org)
  - 94 : 01 45 13 28 90 · [secretariat.creteil@capemploi94.com](mailto:secretariat.creteil@capemploi94.com)
  - 95 : 09 72 75 12 13 · [accueil@capemploi95.org](mailto:accueil@capemploi95.org)

## Plateformes territoriales

- Ensemble Paris Emploi Compétences (EPEC) : [transco.epec@epec.paris](mailto:transco.epec@epec.paris)
- Paris CDG Alliance : [citedesmetiers@pariscdgalliance.fr](mailto:citedesmetiers@pariscdgalliance.fr)
- EPT Grand-Orly-Seine-Bièvre : [transco@grandorlyseinebievre.fr](mailto:transco@grandorlyseinebievre.fr)
- Orly International : [transcoaero@orly-international.com](mailto:transcoaero@orly-international.com)
- S2H Consulting : [bertrand.martinot@s2hgroup.com](mailto:bertrand.martinot@s2hgroup.com)
- Communauté d'Agglomération de Saint-Quentin-En-Yvelines : [deveco@sqy.fr](mailto:deveco@sqy.fr)
- Stellantis/PSA : [philippe.seneque@stellantis.com](mailto:philippe.seneque@stellantis.com)
- OPCO EP : [veronique.texier@opcoep.fr](mailto:veronique.texier@opcoep.fr)

## Transitions Pro Île-de-France

- [transco@transitionspro-idf.fr](mailto:transco@transitionspro-idf.fr)