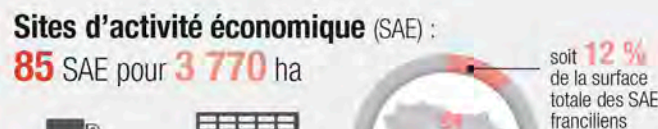
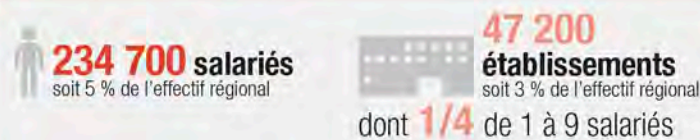


CHIFFRES-CLÉS GRAND ROISSY- LE BOURGET

2017

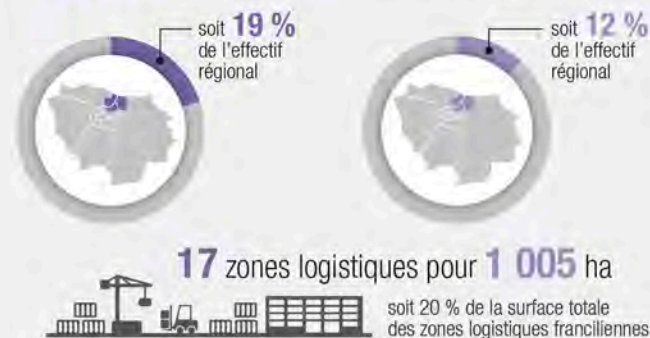


ÉCONOMIE



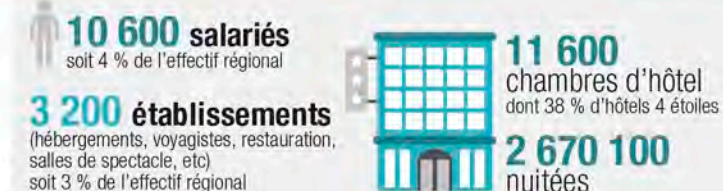
Sources : Insee, RP 2013 ; Insee Clap 2014 ; IAU IdF 2015 ; GIP Emploi Roissy

LOGISTIQUE



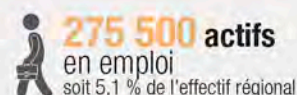
Sources : Insee, Clap 2014 ; IAU IdF 2015 ; ACI 2015

TOURISME

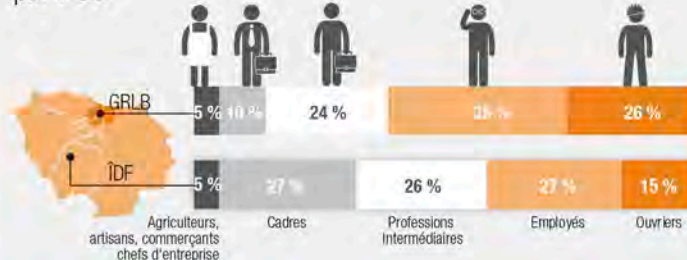


Sources : Insee, Clap 2014 ; CRT 2015

PROFIL DES ACTIFS



Répartition des actifs par PCS*



Source : Insee, RP 2013

*Professions et catégories socioprofessionnelles

COMMERCE

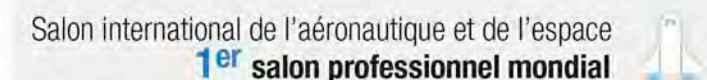
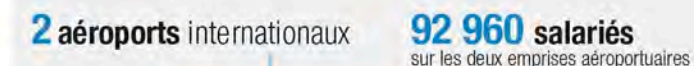


Surface de vente et répartition par type :

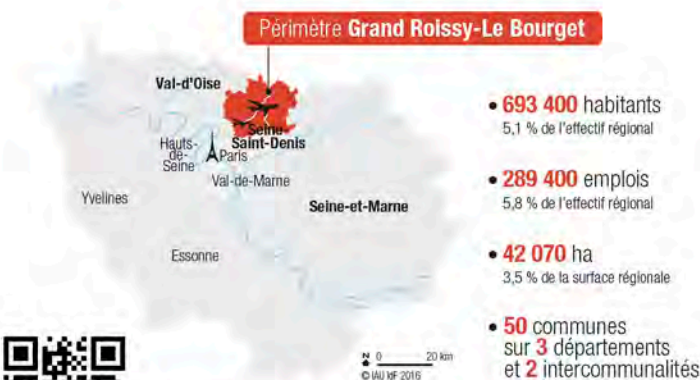


Sources : Insee, Clap 2014 ; IAU IdF 2015 ; LSA 2015 ; Sites commerciaux 2016 ; ORIE 2015

AÉROPORTS & AÉRONAUTIQUE



Sources : Insee, Clap 2014 ; Groupe ADP ; ACI 2015



Scannez pour télécharger la plaquette
<http://bit.ly/grlb2017>

Situé à 30 km au nord du centre de Paris, le territoire du Grand Roissy-Le Bourget est la principale porte d'entrée sur l'économie et le marché français et européen. Territoire majeur au sein de la première région économique européenne, il dispose d'une concentration exceptionnelle d'infrastructures de premier plan (deux aéroports internationaux, autoroutes A1 et A3, des parcs d'exposition, etc.).

Son économie s'appuie sur quatre filières d'excellence : services aéroportuaires, tourisme et événements professionnels, transport-logistique, commerce international. Elle est représentée par de nombreux leaders internationaux et un réseau dense de PME.

Territoire d'habitation et de contraste, il est doté d'un formidable réservoir de compétences par sa population jeune et en croissance. Sur cette terre d'initiatives et d'expérimentations, dans les quinze ans à venir plus de 25 projets majeurs sont appelés à voir le jour, totalisant des dizaines de milliers de nouveaux emplois et mobilisant plus de 15 milliards d'euros d'investissement.

Territoire d'échanges, le Grand Roissy-Le Bourget affirme son identité à travers une série de chiffres-clés de dimension mondiale, comme l'illustre ce document, édité par Hubstart Paris Region Association, le GIP Emploi Roissy CDG et l'IAU Ile-de-France et réalisé avec la DIRECCTE Ile de France et le conseil régional d'Ile-de-France avec la participation du groupe de travail observatoire du GIP Emploi Roissy.

Conception graphique : IAU Ile-de-France / Pascale Guery
ISBN IAU Ile-de-France : 978 27371 2007 7