

DES COMPÉTENCES EN MOUVEMENT DANS LE SPORT EN ÎLE-DE-FRANCE

AVANT-PROPOS

La préfecture d'Île-de-France, l'AFDAS et les branches professionnelles du sport et du golf ont coorganisé, ce mardi 14 février, une matinée d'échanges et de mise en perspective des études emploi compétences dans le secteur des métiers du sport.

Au cours de cet événement, une présentation du contexte francilien du secteur ainsi qu'une mise en perspective du contrat d'études prospectives dans le sport et le golf en Île-de-France ont été réalisées avant de laisser place à une capitalisation sur les études emploi et compétences dans le secteur du sport. Cette capitalisation a notamment permis de mettre en exergue **trois principaux leviers d'actions pour réduire les tensions de recrutement dans le sport** :

1. Favoriser le développement des compétences
2. Faciliter le recrutement sur les métiers en tension et en émergence
3. Fidéliser les salariés par la mobilité professionnelle

À la suite de ces présentations, les **enjeux évoqués ci-dessus ont été analysés et traités au cours de trois tables rondes**. Les intervenants de chaque table ronde ont ainsi témoigné des réalités du terrain ainsi que des solutions déjà mises en œuvre pour répondre à chacun de ces enjeux.

DÉROULÉ DE L'ÉVÉNEMENT

01	Propos introductifs	p. 4
02	Présentation du contexte francilien	p. 9
03	Présentation du contrat d'études prospectives dans le sport et le golf en Île-de-France	p. 15
04	Capitalisation sur les études emplois compétences	p. 20
05	Les tables rondes <ol style="list-style-type: none">1. Favoriser le développement des compétences2. Faciliter le recrutement sur les métiers en tension et en émergence3. Fidéliser les salariés par la mobilité professionnelle	p. 24
06	Conclusion	p. 52

PROPOS INTRODUCTIFS

Romain VIEVILLE

Branche Sport - Représentant Employeurs de la branche Sport

Thierry OLIVIER

Branche Golf - Représentant Salariés de la branche Golf

Jack AUBERT

AFDAS - Directeur des partenariats et des relations institutionnelles

Pierre-Antoine MOLINA

Préfecture de la région d'Île-de-France et de Paris

Préfet, secrétaire général aux politiques publiques de la préfecture de la région d'Île-de-France, préfecture de Paris

Le renforcement et la diversification des compétences : la pierre angulaire de développement du secteur



Romain VIEVILLE

Représentant Employeurs de la branche Sport, Branche Sport

“ Les partenaires sociaux de la branche considèrent le sport comme un **vecteur de développement économique majeur**, et constatent son **impact social et sociétal incontournable** (avec des enjeux de santé, bien être, cohésion, inclusion ou encore insertion professionnelle). ”

« UN SECTEUR DYNAMIQUE... »

23 000

structures sportives

138 000

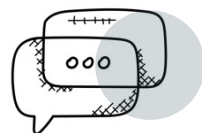
emplois non délocalisables
sur le territoire français

dont **20%**

en Île-de-France

« Un secteur **riche de perspectives** avec les grands évènements sportifs à venir, riche de son **engagement bénévole**, de ses **acteurs qui se mobilisent** »

... MAIS AUSSI FRAGILISÉ »



« Avec une proportion importante de **structures de petites tailles** et par conséquent, **d'emplois de courte durée** ou à faible temps de travail ; Des problématiques prégnantes de **turn over** ou encore des enjeux de **reconversion** »

« Il nous appartient **collectivement en synergie et complémentarité** d'affronter ces difficultés. L'arrivée de nouveaux publics de pratiquants, la massification, la diversification de la pratique sportive doivent **guider nos réflexions** et nos démarches en vue **d'accompagner le secteur dans sa mutation** »

Une volonté de s'investir dans le développement et la formation des salariés de la branche du Golf



Thierry OLIVIER

Représentant Salariés de la branche Golf, Branche Golf

LE SECTEUR DU GOLF

près de **100** | golfs en région francilienne

700 | golfs à l'échelle nationale



Un potentiel important de salariés, de joueurs, de bénévoles en Île-de-France

« Le monde du golf va aborder les thématiques qu'il doit prendre en compte dans les années à venir, qui sont fortes et indispensables pour l'avenir du secteur...

... par exemple, le sport adapté, le sport pour tous, l'enjeu environnemental et le monde du bénévolat »



*Aussi pour ce faire, le besoin de poursuivre le **développement des formations et la création de nouvelles compétences** sont indispensables pour l'avenir du golf et du sport.*



Le rôle fondamental de l'AFDAS dans l'accompagnement des structures et des métiers du secteur



Jack AUBERT

Directeur des partenariats et des relations institutionnelles, AFDAS

« J'ai l'honneur de **représenter** notre Directeur Général, Thierry TEBOUL »

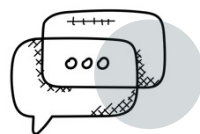
Le rôle fondamental de l'AFDAS...



... en tant qu'accompagnant de la branche des métiers du sport et du golf sur les enjeux de **professionnalisation**, de **permanence de l'emploi**, de **solidification des compétences**



« L'AFDAS est une institution essentielle à la **sécurisation** des parcours professionnels ...



... qui s'interroge sur l'**insertion** dans les métiers du sport »

« Une manifestation sur **le sujet de l'insertion** organisée par l'AFDAS se déroulera au mois de mars »

Le secteur du sport en Île-de-France : un enjeu d'attractivité, de développement et d'emploi



Pierre-Antoine MOLINA

Préfet, secrétaire général aux politiques publiques de la préfecture de la région d'Île-de-France, préfecture de Paris,
Préfecture de la région d'Île-de-France et de Paris

« Cette matinée est le résultat d'une **collaboration fructueuse** entre l'AFDAS, les branches professionnelles et les services de l'Etat, la DRIEETS et la DRAJES, qui traduit la **volonté forte de ces acteurs d'accompagner le mouvement sportif francilien dans son développement.** »

« Les enjeux pour l'Île-de-France sont importants : nous accueillons les JOP en 2024, et la Coupe du Monde de Rugby en 2023. Ces événements sont **porteurs d'enjeux et d'opportunités** pour le territoire au sens large : sport, sécurité privée, évènementiel, accueil, restauration ou encore transport. »

LE SECTEUR EN ÎLE-DE-FRANCE C'EST...

| **30 000** emplois salariés

| **22%** des effectifs nationaux

| **5 300** établissements

| **2,5 millions** de licenciés

« **Comment aider le secteur à subvenir à ses besoins en recrutement et accompagner le développement des compétences dans le sens de ces opportunités ? (...)** La coopération entre l'Etat et les acteurs du monde sportif dans le cadre d'études nationales emploi compétences traduit la **volonté d'un renforcement de l'action de l'Etat en faveur du développement de l'emploi et de l'insertion par et dans le sport (...), une volonté qui s'exprime notamment dans le cadre de la Conférence Régionale du Sport et de la Conférence Régionale des Financeurs du Sport.** »

« Une feuille de route interministérielle a été définie par le gouvernement pour faciliter l'emploi et l'insertion pour et par le sport. Ces principaux axes incluent **l'amélioration de la lisibilité de l'offre de formation, la simplification de l'accès aux dispositifs en faveur des compétences et de l'emploi, l'accroissement du rôle social des acteurs du sport, la reconnaissance des parcours et des compétences, et la reconversion des sportifs de haut niveau** »

PRÉSENTATION DU CONTEXTE FRANCILIEN

Claire PEUVERGNE

Institut Régional de Développement du Sport (IRDS)
Directrice



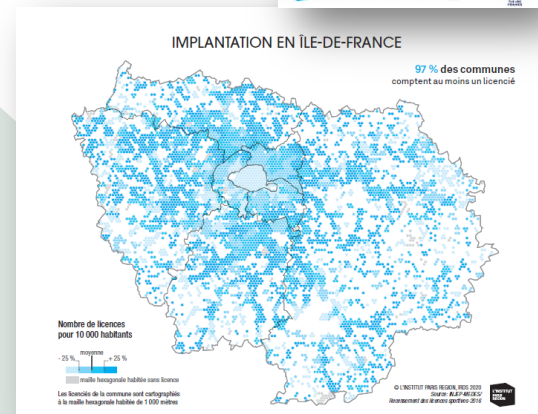
Présentation de l'IRDS

Département sport de L'Institut Paris Région



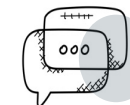
LA SANTÉ PAR LE SPORT, OÙ EN EST-ON EN ÎLE-DE-FRANCE?
Alors que l'obésité progresse, notamment chez les jeunes, que les modes de vie de plus en plus sédentaires, renforcés par les confinements et les télétravails, impactent la santé des Français, que la population francilienne vieillit, de nombreuses études ont montré les bénéfices, à tous les âges de la vie, d'une activité physique et sportive adaptée aussi bien en prévention qu'en traitement des maladies chroniques. Entre décisions des dispositifs nationaux et initiatives locales, le sport se met en place progressivement dans les régions. Ce dossier fait le point sur la situation en Île-de-France.

LES CHIFFRES CLÉS DU SPORT EN ÎLE-DE-FRANCE 2022

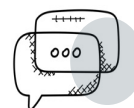


Missions : Observatoire du sport en Île-de-France, réalisation d'études et d'expertises, outil d'aide à la décision

« Nous avons entre autres réalisé **un diagnostic** pour la Conférence Régionale du Sport »



Fonctionnement : Création de l'Institut régional de développement du sport (IRDS) en 2007 ; Un programme d'études élaboré avec les membres du directoire de l'IRDS : la Région, l'Etat (DRAJES), le mouvement sportif



« L'idée était de créer un **observatoire sur les questions sportives**, compétence très partagée à l'époque et qui l'est toujours »

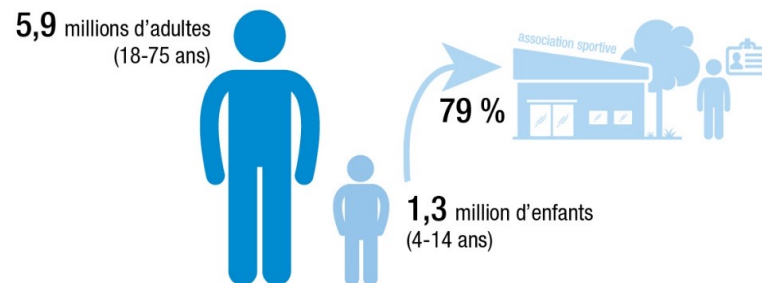
Thèmes d'études : Pratiques sportives des Franciliens, équipements et aménagement du territoire, économie du sport...

Moyens : Une équipe de 4 personnes, intégrée à L'Institut Paris Région, agence régionale d'urbanisme et de l'environnement

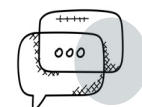
Pour en savoir plus : <https://www.irds-idf.fr/>

Des pratiques sportives largement répandues en Île-de-France

Plus de **7 millions de Franciliens** font du sport au moins **une fois par semaine**



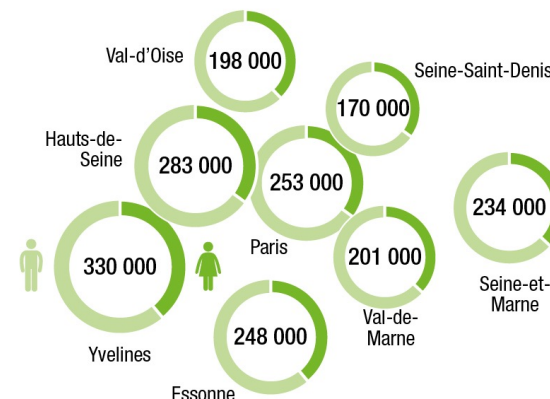
© L'INSTITUT PARIS REGION, IRDS 2023- Picto ©123rf / Leremy
Source : IRDS / EPSF 2019-2020, EPSF 2011



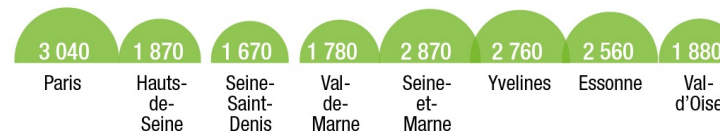
« Il y a eu une **massification de la pratique** mais des **inégalités persistent encore dans son accès** »

Zoom sur la pratique sportive fédérale

1,9 millions de licences en 2021, dont 37 % détenues par des femmes
Une baisse de 450 000 licences par rapport à 2020 suite à la crise sanitaire liée à l'épidémie de COVID-19



18 650 clubs*, d'une taille moyenne de 103 licences



* Pour 220 clubs la localisation à l'échelle du département n'est pas renseignée

© L'INSTITUT PARIS REGION, IRDS 2022- Picto ©123rf / Leremy
Source : INJEP-MEDES / recensement des licences - 2021



© L'INSTITUT PARIS REGION, IRDS 2022- Picto ©123rf / Leremy
Source : IRDS / EPSF 2019-2020

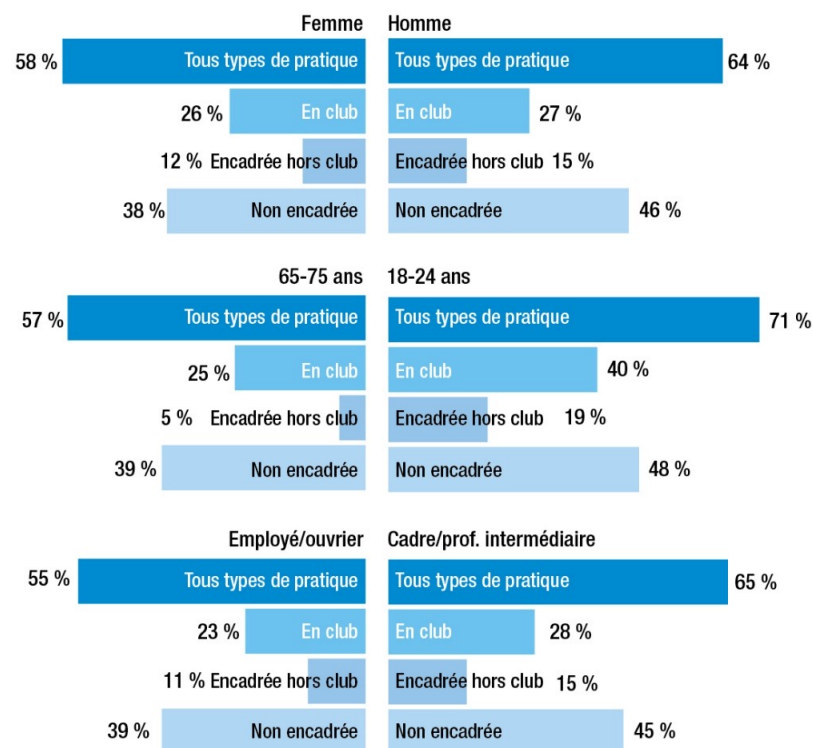
Une pratique non encadrée prépondérante **chez les adultes (% des 18-75 ans)**

« Nous avons **2 millions de licences** en Île-de-France dans **19 000 clubs** avec des répartitions au niveau des départements qui sont différentes et liées aux poids de population »

« Il existe des inégalités au niveau du **taux de pénétration** selon les départements »

Une pratique de plus en plus polymorphe mais des inégalités qui persistent

Profil des personnes qui pratiquent **au moins une heure par semaine** selon leurs modalités de pratique



© L'INSTITUT PARIS REGION, IRDS 2022- Picto ©123rf / Leremy
Source : IRDS / EPSF 2019-2020

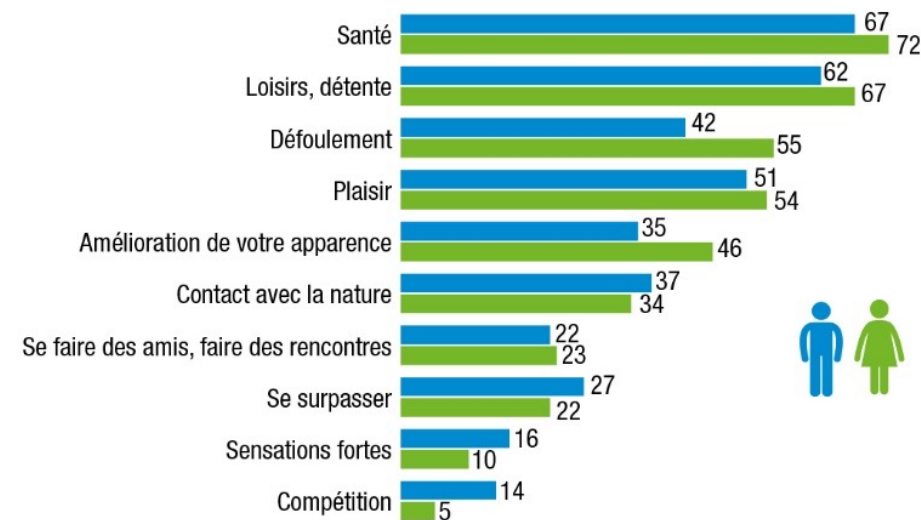


“ Les clubs forment de plus en plus tôt les licenciés, aussi il y a un développement de la **pratique féminine** et de la **pratique senior** ”

Les évolutions du profil des pratiquants, de leurs attentes a conduit à une **diversification des pratiques et des modes de pratique sportive**

“ Cette diversification complexifie la manière **d'organiser la pratique** dans les clubs et a laissé le champ libre au **développement d'une offre privée** ”

Santé et loisirs sont les principales motivations des Franciliens à faire du sport (% des sportifs)

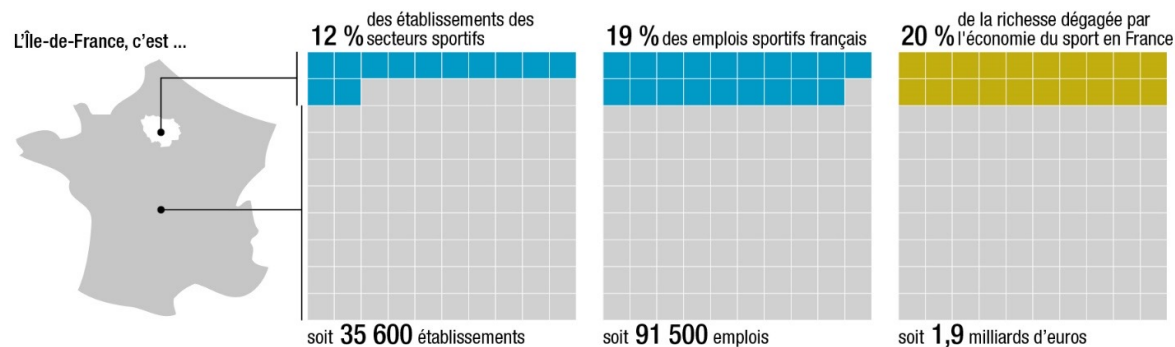


© L'INSTITUT PARIS REGION, IRDS 2022- Picto ©123rf / Leremy
Source : IRDS / EPSF 2019-2020



Acteurs et économie du sport

Poids de l'Île-de-France sur la France (en %)



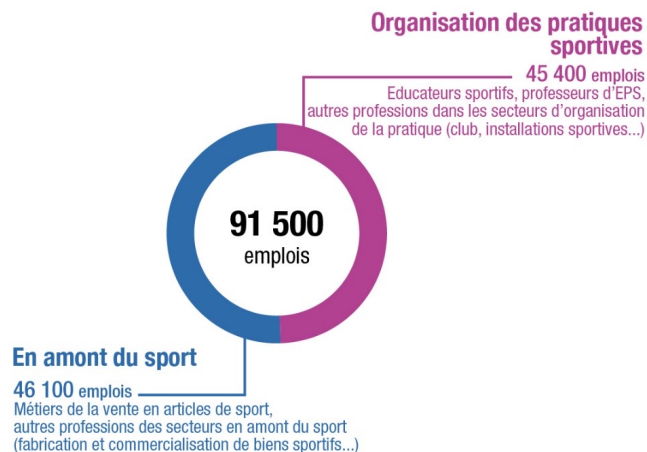
© L'INSTITUT PARIS REGION, IRDS 2021
Source : Insee, recensement de la population 2017, exploitation complémentaire au lieu de travail ; MEN-DEPP 2016; Insee, Sirene 2021 ; Insee, FEE 2017

Entre 400 000 et 500 000 bénévoles sont investis dans les associations sportives franciliennes

En 2021, une **reprise soutenue** de la croissance de l'emploi salarié privé dans le sport

“ L'emploi sportif a connu une **progression soutenue**, plus élevée en **Île-de-France** que sur le reste de la France ”

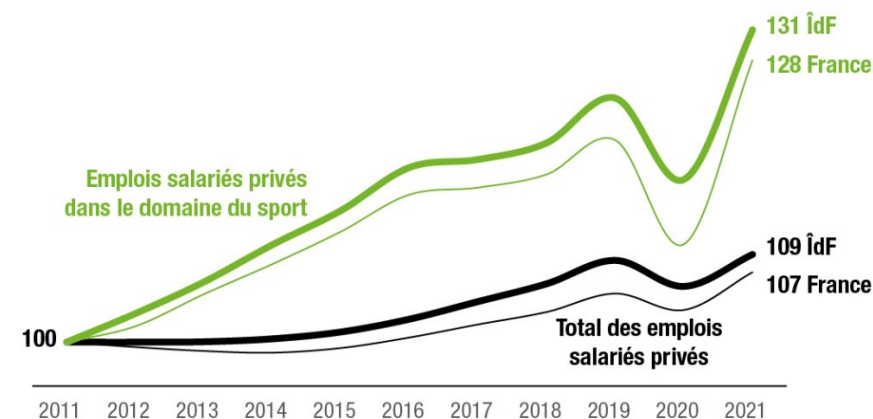
Plus de 91 000 emplois en lien avec le sport en Île-de-France



© L'INSTITUT PARIS REGION, IRDS 2021
Source : Estimation IRDS (bénévolat), Insee, Recensement de la population 2017, exploitation complémentaire au lieu de travail, MEN-DEPP 2016

“ Ces emplois appartiennent à 2 grands domaines : ceux liés à l'organisation des pratiques sportives et ceux en amont de la pratique ”

Évolution de l'emploi salarié privé depuis 2011 (base 100)



© L'INSTITUT PARIS REGION, IRDS 2022
Source : Urssaf - Acof 2011-2021 (emploi salarié privé)

Organisation des pratiques sportives : une prépondérance d'établissements sous statut associatif

Plus de trois quarts des établissements des secteurs sportifs sont **non-employeurs**

Que ce soit parmi les non-employeurs ou les employeurs, la majorité des établissements sont des associations

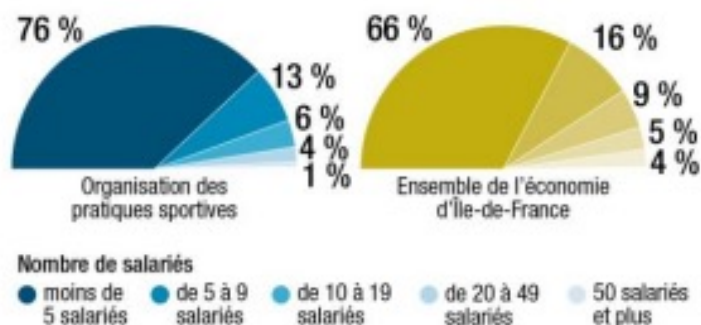
STATUT JURIDIQUE DES ÉTABLISSEMENTS EMPLOYEURS (en %)



© L'INSTITUT PARIS REGION, IRDS 2021
Source : Insee, Flores 2017
Pictogrammes : © 123rf / Jeremy, L'Institut Paris Region

Une majorité d'employeurs ayant **moins de 5 salariés**

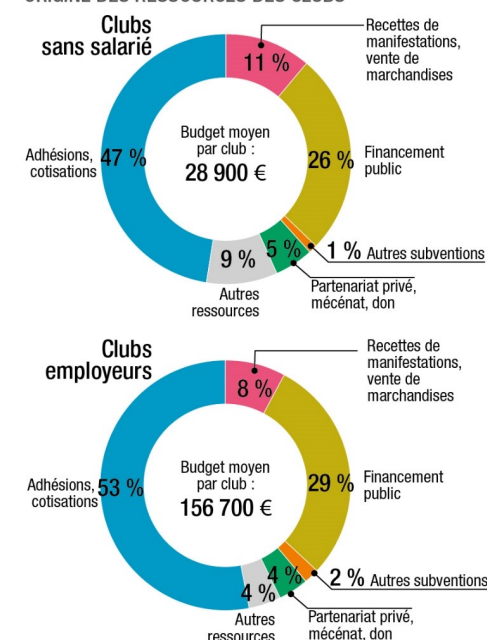
TAILLE DES ÉTABLISSEMENTS EMPLOYEURS (en %)



© L'INSTITUT PARIS REGION, IRDS 2021
Source : Insee, Flores 2017

Les clubs associatifs fonctionnent avec 2 ressources financières principales : les **cotisations des membres** et les **financements publics**

ORIGINE DES RESSOURCES DES CLUBS



© L'INSTITUT PARIS REGION, IRDS 2021
Source : IRDS, enquête sur l'économie des clubs amateurs franciliens 2013

“ Lorsque les associations sont employeuses, les **ressources reposent** encore plus sur les **subventions** et les **cotisations des membres**, ce qui interroge le modèle de l'emploi dans le sport ”

PRÉSENTATION DU DU CONTRAT D'ÉTUDES PROSPECTIVES DANS LE SPORT ET LE GOLF EN ÎLE-DE- FRANCE

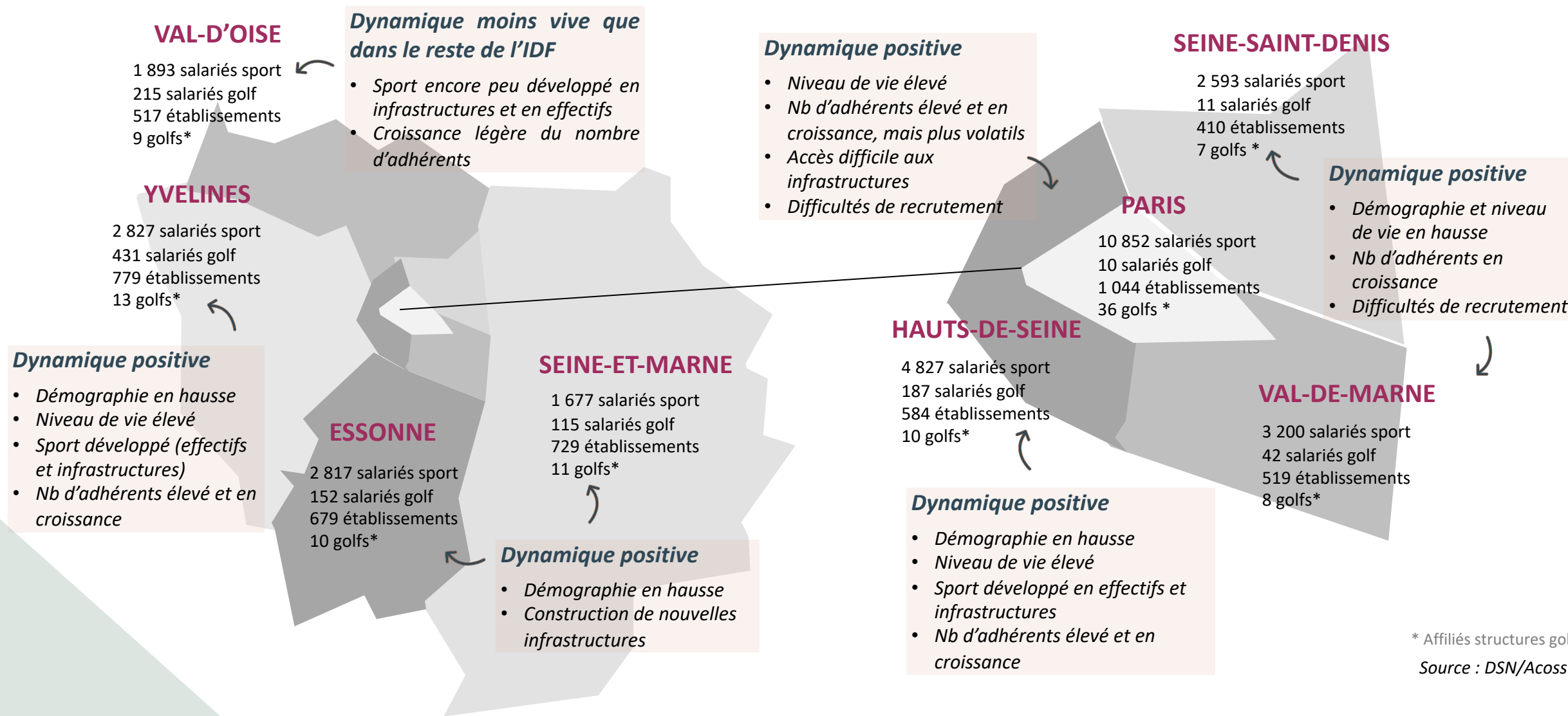
Alix DE GALBERT

KYU
Senior Consultante



Des dynamiques départementales

Des réalités territoriales différentes... mais une dynamique de croissance globale régulière



* Affiliés structures golffiques
Source : DSN/Acoss - 2020

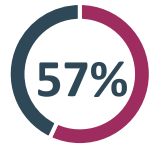
Adaptations stratégiques des clubs au contexte post crise sanitaire

Une dynamique post-crise positive, tirée par des tendances favorables

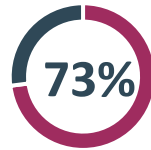
Plus de sport, pour plus de publics



des clubs anticipent une **croissance** de leur activité à court terme

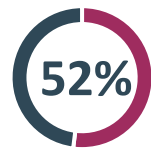


des clubs anticipent une **augmentation de leur nombre d'adhérents** d'ici fin 2024



des clubs constatent une **diversification du profil** de leurs adhérents

Plus de flexibilité et plus de « sport santé »



des clubs constatent que leurs adhérents attendent **plus de prestations à la carte**



des clubs constatent que leurs adhérents sont **plus attentifs à leur santé**

Mais certaines difficultés récurrentes

- 1 Trouver de nouveaux adhérents 32 %
- 2 Assurer l'équilibre budgétaire du club 21 %
- 3 Accéder aux équipements sportifs 21 %
- 4 Recruter/fidéliser les bénévoles 40 %

Des clubs sont concernés de manière importante et récurrente par cette difficulté

Une adaptation de la stratégie des clubs pour faire face à ces enjeux

TOUCHER DE NOUVEAUX PUBLICS

DIVERSIFIER LES ACTIVITÉS




PROPOSER DES ACTIVITÉS INÉDITES

DÉVELOPPER LES PARTENARIATS

ACCÉLÉRER LA DIGITALISATION

Impact sur les besoins en compétences

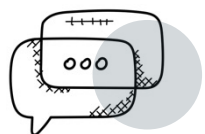
Les métiers du développement et de l'encadrement en tête des priorités

3 familles de métiers en développement	Des métiers de plus en plus recherchés à l'avenir	Des compétences clés à développer
 <p>Encadrement de l'activité physique et sportive</p>	<ul style="list-style-type: none"> • Educateur sportif en club • Entraîneur • Moniteur d'activité physique adaptées/sport santé 	<ul style="list-style-type: none"> • Pédagogie et formation • Accompagnement des publics aux besoins spécifiques • Communication
 <p>Développement des activités</p>	<ul style="list-style-type: none"> • Chargé de communication • Vendeur - Chargé de développement • Chargé de relation/partenariat 	<ul style="list-style-type: none"> • Communication/marketing (<i>réseaux, média sociaux</i>) • Techniques de vente
 <p>Direction, gestion, administration</p>	<ul style="list-style-type: none"> • Responsable administratif/comptable financier • Coordinateur d'équipe/sportif, • Directeur sportif 	<ul style="list-style-type: none"> • Gestion juridique et financière • Management d'équipe • Maîtrise des logiciels de gestion • Analyse de données

Source : enquête en ligne KYU associés sur 120 établissements du sport et du golf

Une professionnalisation du secteur à renforcer en développant les compétences des salariés

“ Beaucoup de clubs anticipaient une **croissance du nombre d'adhérents** avec « plus de sport pour plus de publics » à horizon 2024 ...

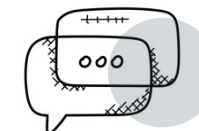


... et des tendances différentes avec une **autre manière de consommer** le sport, avec plus de sport-santé, des pratiques qui allaient vers plus de **flexibilité, de bien-être** et moins de compétition ”



En conséquence, quand on interroge les structures sur **les stratégies** à adopter pour faire face à ces enjeux...

« ... elles évoquent la question de la **diversification des publics** (public avec un handicap, des publics plus féminins, plus jeunes) de la **diversification des activités**, le développement de **partenariats** pour contrer le problème d'équilibre économique, ou encore la **digitalisation des services** »



« En termes de compétences, toutes les compétences qui vont aller **dans le sens de la diversification et de la fidélisation** des adhérents vont devenir importantes pour fidéliser et animer les équipes »

CAPITALISATION SUR LES ÉTUDES EMPLOIS COMPÉTENCES

Anne-Soline COLAT-PARROS

Le Management des Liens (LMDL)
Directrice de mission

Jack AUBERT

AFDAS
Directeur des partenariats et des relations institutionnelles

Un secteur en mutations qui se lance dans la prospective



Une vision prospective partagée des emplois et des compétences (VPPEC) qui engage une réflexion nationale sur les **mutations à l'œuvre** au sein du secteur du sport...

... et ouvre la voie à **des travaux prospectifs** à géométrie variable ...



...qui viennent réinterroger la **transformation des besoins en compétences** du secteur ainsi que les **modèles économiques des structures**.

La DRIEETS, à travers son appui au secteur du sport, a souhaité la **formalisation d'une étude synthétique** avec un objectif :

“ **capitaliser sur ces travaux, les valoriser et les partager pour fédérer les acteurs du secteur du sport autour des sujets emploi-compétences** ”

L'étude synthétique : un enjeu de capitalisation et de valorisation

Le corpus documentaire sur lequel repose l'étude synthétique est constitué **d'études nationales soutenues** par le **Ministère du Travail, du Plein Emploi et de l'Insertion**, les **branches professionnelles** et avec la participation de la **DRIEETS**.

- 1 > « Vision prospective partagée des emplois et des compétences, *Les métiers du sport* » (VPPEC) *réseau emploi Compétences*,
France Stratégie et Centre d'études et de recherches sur les qualifications (Céreq) - Février 2019
- 2 > « Rapport de la branche professionnelle du golf »
Opal-Actéhis - Juillet 2019
- 3 > « Cartographie prospective des métiers »
« EDEC Culture Création Communication Sport et Tourisme - juin 2021 » soutenu par les ministères du Travail, de la Culture et des Sports
Amnyos et Centre de droit et d'économie du sport (CDES)
- 4 > « Contrat d'études prospectives dans le sport en Île-de-France » (CEP)
KYU - Décembre 2021
- 5 > « Diagnostic action dans le secteur du sport »
Amnyos et Centre de droit et d'économie du sport (CDES) - Mars 2022
- 6 > « Situation comparée des femmes et des hommes dans la branche du Golf »
Katalyse - Mai 2022
- 7 > « Panorama national de l'insertion professionnelle par le sport »
Pluricité groupe - Juin 2022

Une étude synthétique qui a permis de mettre en exergue 3 principaux enjeux



**FAVORISER LE
DÉVELOPPEMENT DES
COMPÉTENCES**

**FACILITER LE
RECRUTEMENT SUR LES
MÉTIERS EN TENSION ET
EN ÉMERGENCE**



**FIDÉLISER LES SALARIÉS
PAR LA MOBILITÉ
PROFESSIONNELLE**

Ces enjeux ont été traités au cours de trois tables rondes. Les témoignages des intervenants aux tables rondes ont ainsi permis de mettre **exergue les réalités du terrain** ainsi que les **solutions** déjà mises en œuvre.

LES TABLES RONDES

- 01** Favoriser le développement des compétences
- 02** Faciliter le recrutement sur les métiers en tension et en émergence
- 03** Faciliter le recrutement sur les métiers en tension et en émergence

TABLE RONDE 1

“ FAVORISER LE DÉVELOPPEMENT DES COMPÉTENCES ”

Animation par

Jack AUBERT

AFDAS

Directeur des partenariats et des relations institutionnelles

Un secteur impacté par 3 grands facteurs...

Le secteur du sport fait face à des **mutations** liées à **l'évolution des modes de vie et des attentes des consommateurs** qui réinterrogent **les modes de fonctionnement** des structures et les **compétences des salariés**



Sociétal

- Développement et diffusion des pratiques sportives
- Évolution et diversification des pratiques
- Renforcement de la **règlementation** relative à l'accueil et la sécurité des publics



Économique

- **Fragilisation des modèles** économiques en place
- **Marchandisation croissante** du secteur
- **Concurrence** accrue
- **Accroissement de la pression** sur les équipements sportifs



Technologique

- Développement des **plateformes et outils numériques**
- **Organisation des pratiques** qui évoluent
- Évolution des **modalités d'encadrement** de la pratique
- Évolution des **modes de gestion** des structures

... qui amènent à repenser les modèles et les besoins en compétences

Une fragilisation des modèles en place...

Une dépendance forte au bénévolat



Un environnement de plus en plus concurrentiel



Un tarissement des financements privés et publics



...qui impulse une réflexion sur les changements à initier pour les pérenniser...

Des **compétences nouvelles** pour les métiers du sport (notamment de gestion, commerciales)

La recherche de **nouvelles ressources en interne** (mécénat, partenariats privés ...)

Le **rapprochement** entre le secteur du **sport** et les **acteurs économiques**

... et répondre à un double enjeu

Maintenir un haut niveau d'attractivité des métiers



Adapter l'offre proposée aux pratiquants

FAVORISER LE DÉVELOPPEMENT DES COMPÉTENCES



TÉMOIGNAGES

Michel LARMONIER

Branche Sport

Représentant Employeurs de la branche Sport

Mohamad AJOUZ

Branche Sport

Représentant Salariés de la branche Sport

Thierry OLIVIER

Branche Golf

Représentant Salariés de la branche Golf

Sabrina PARTOUCHE

GE PSL Francilien

Gestionnaire des Ressources Humaines

Quelle est la contribution de la branche du Sport pour le développement des compétences ?



Michel LARMONIER

Représentant Employeurs de la branche Sport, Branche Sport

« La branche a réfléchi à l'évolution des métiers du sport, depuis l'embauche et tout au long de la carrière, à travers la mise en place de **compétences transversales et spécialisées**, telles que pour les métiers de l'encadrement APS par exemple ou encore des activités de gestion »

*« De notre côté, nous avons imaginé la mise en place d'une **pluriactivité** pour répondre aux problématiques des petites structures »*

AUJOURD'HUI LA BRANCHE DU SPORT C'EST...

Environ 30

Certificats de qualification professionnelle (CQP)



Entre 6 000 et 7 000

certifiés chaque année par les **diplômes de la branche**



70 000

certifiés depuis une dizaine d'années autour de ces métiers



*« La branche a aussi décidé de mettre en place des **unités de compétences complémentaires**, modules inscrits au répertoire spécifique pour répondre aux **nouveaux besoins** identifiés en matière de gestion, de prescription médicale, de développement »*



*L'un des grands projets d'avenir c'est le **transfert de l'encadrement sportif vers la gestion et le développement** des structures*



Quel est l'avis des organisations syndicales et quels sont les impacts de ces nouvelles compétences sur le sport ?



Mohamad AZOUZ

Représentant Salariés de la branche Sport, Branche Sport



*La branche a participé au développement des compétences professionnelles, notamment pendant la crise sanitaire. Il y a une nécessité de **polyvalence professionnelle** pour les éducateurs, coachs sportifs, mais surtout pour les petites structures, du fait du développement de partenariats, de la montée en puissance des métiers d'appui et du développement des activités*



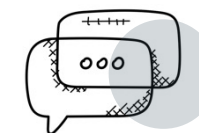
LA BRANCHE DU SPORT S'INCARNE PAR

37 | métiers différents de l'encadrement à la gestion

7 | familles de métiers diverses et riches

L'avenir de la branche du Sport c'est...

« d'avoir des éducateurs qui souhaitent disposer de **compétences complémentaires**, de dispositifs de formation, mais surtout de **financements**. Ainsi, la création de modules spécifiques au cœur des métiers **fidélisent** les salariés car ils peuvent leur offrir des perspectives de **carrières plus consolidées** »



Quel est le rôle du groupement d'employeur dans la stabilisation de l'emploi ?



Sabrina PARTOUCHE

Gestionnaire des Ressources Humaines, GE PSL Francilien



« Un groupement d'employeur **met à disposition** des éducateurs sportifs au sein d'associations sportives en vue de **sécuriser tout aspect lié à l'emploi** »



Nous apportons une **sécurité juridique et un accompagnement administratif**. Nous sommes l'employeur et nous mettons à disposition de nos structures adhérentes des éducateurs. La **montée en compétences et la professionnalisation** de nos adhérents et des salariés est au centre de nos préoccupations. En effet, d'une part les salariés mis à disposition sont **formés, accompagnés** tout au long de la vie de leur contrat de travail, et d'autre part nous pouvons également former les associations adhérentes, notamment pour les aider à comprendre les contraintes administratives et obligatoires, les réglementations liées à ces métiers



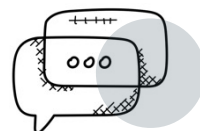
SUR LE PLAN NATIONAL, PSL C'EST...

80

Associations

40

Groupements employeurs



« Nous avons une durée moyenne de contrat d'environ 5 ans. Concernant la question de la fidélisation, nous parvenons à **fidéliser nos salariés grâce au CDI**, un contrat de droit commun, mais également avec la **mutualisation de l'emploi** »

Quels sont les nouveaux enjeux et compétences pour le golf et comment la branche les appréhende ?



Thierry OLIVIER

Représentant Salariés de la branche Golf, Branche Golf

« Les points importants que nous avons à traiter pour le secteur du golf c'est la partie **environnementale** ainsi que la **formation** et les **besoins en emploi** »

L'enjeu environnemental dans le secteur du golf

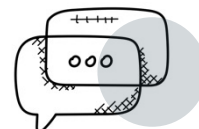
« La question a été **prise en compte depuis une vingtaine d'années** dans le secteur lorsqu'un golf a été interdit d'arrosage »

« Une association créée avec les salariés du golf est devenue **centre de formation, l'AGREF**. Elle permet de **développer les compétences (...)** sur ce qui relève de l'utilisation de l'eau, du gazon et la non-utilisation de produits qui seront interdits à l'avenir »

« Quelques acteurs professionnels et des bénévoles ont commencé à se saisir du sujet, à réfléchir sur **comment travailler avec les organismes de l'État**. Cela nous a mené à la signature de **conventions avec l'État** pour authentifier notre utilisation en eau »

La formation au sein de la branche du Golf

« Il existe très peu de formation actuellement (...) mais on a la chance d'avoir une **formation de jardinier terrain de golf en Île-de-France** »



Réactions de la salle aux interventions

Dans le groupement d'employeur, existe-il des disciplines qui sont systématiquement plus représentées ? Ou bien est-ce très varié ?

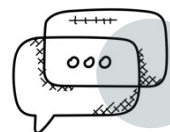


Sabrina PARTOUCHE

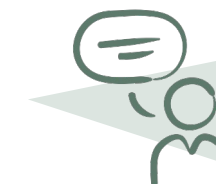
Gestionnaire des Ressources Humaines, GE PSL Francilien



“ Pas forcément. Il y a des **métiers en tension** (ex : maître nageur) sur lesquels on a des pénuries. On sent aussi une augmentation des demandes sur les **éducateurs APA**, sur les **secrétaires comptables**, les **agents d'accueil**, et tout ce qui relève des **fonctions supports** qui gèrent la globalité de l'association ”



Monsieur OLIVIER, vous avez abordé la question des produits phytosanitaires mais aussi de la consommation de l'eau qui est assez cruciale dans le monde du golf. Comment prévoyez-vous à moyen terme de répondre à cette problématique ?



Thierry OLIVIER

Représentant Salariés de la branche Golf, Branche Golf



“ Les travaux qui ont été entrepris portent tout d'abord, sur la **manière d'utiliser l'eau** (en lien avec le juste besoin de la plante). Nous avons également recours à la **formation sur l'utilisation de l'eau**. Ensuite, il y a la **qualité de l'eau**, en s'appuyant sur tous les moyens techniques pour contrôler et surveiller les réseaux ou encore **analyser la ressource**. Tout ça appuyé par une **communication** auprès des utilisateurs pour leur faire comprendre qu'un gazon verdâtre peut-être joué ! ”

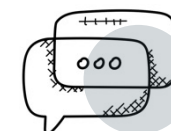


TABLE RONDE 2

“

**FACILITER LE RECRUTEMENT SUR LES
MÉTIERS EN TENSION ET EN ÉMERGENCE**

”

Animation par

Jack AUBERT

AFDAS

Directeur des partenariats et des relations institutionnelles

Un secteur pourvoyeur d'emplois porteurs mais qui fait face à des difficultés de recrutement

Une dynamique de croissance globale de l'emploi sportif ...

Certaines familles de métiers identifiées comme **en émergence, en mutation ou en développement**



DE
L'ENCADREMENT
DE L'ACTIVITÉ
PHYSIQUE ET
SPORTIVE



DE LA DIRECTION
DE STRUCTURE, DE
LA GESTION ET DE
L'ADMINISTRATION



DU
DÉVELOPPEMENT
DES ACTIVITÉS



SPÉCIFIQUES AU
SPORT
PROFESSIONNEL



DU TERRAIN

... freinée par des tensions de recrutement



Un fonctionnement en **sous-effectif chronique**



Un contexte général de **raréfaction des ressources**



Un manque de candidats disposant des **qualifications requises**

L'insertion par et dans le sport comme réponse aux tensions de recrutement

Un terrain propice au développement de parcours d'insertion vers l'emploi ...



L'accroche par la pratique sportive pour repérer et toucher des publics dits « invisibles »



Un espace privilégié de pédagogie permettant la mise en dynamique et la valorisation de savoir être



Un espace privilégié de rencontres notamment avec les acteurs économiques



Un lieu d'atterrissage professionnel à l'issue des parcours d'insertion et de qualification

Des initiatives croissantes en matière d'insertion

20 000

Bénéficiaires des actions d'insertion par an



Environ 60

Actions d'insertion par le sport répertoriées



60%

De taux d'accès moyen à l'emploi



FACILITER LE RECRUTEMENT SUR LES MÉTIERS EN TENSION ET EN ÉMERGENCE



TÉMOIGNAGES

Delphine ALBAN

GEIQ Sport Solutions
Responsable de secteur

Anthony ROBERT

CFA ARFA
Directeur

Victor CHEVALLIER

Fête le Mur
Responsable national du programme d'insertion professionnelle « Jeu Set et Job »

Thierry OLIVIER

Branche Golf
Représentant Salariés de la branche Golf

Quelle est l'action d'un GEIQ et combien de personnes accompagnez-vous ?



Delphine ALBAN

Responsable de secteur, GEIQ Sport Solutions

« Dans un Groupement d'Employeurs pour l'Insertion et la Qualification (GEIQ), on retrouve le **principe d'un GE explicité précédemment**, nous sommes le **recruteur et employeur** d'une ressource humaine que nous allons mettre à disposition auprès d'une de nos structures adhérentes. Concernant la partie insertion qualification, nous allons chercher des publics qui sont **éloignés de l'emploi**, que l'on n'attend pas forcément sur ces métiers-là (femmes, demandeurs d'emploi, personnes non diplômées...). »

AUJOURD'HUI LE GEIQ C'EST...

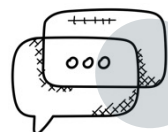
44

salariés depuis 3 ans

14

salariés cette année

“ L'objectif c'est que tout le monde soit gagnant, et de permettre à des personnes **éloignées de l'emploi de retrouver un emploi**. Nous souhaitons co-construire un projet avec la structure adhérente pour amener nos salariés à l'emploi à l'issue de la mise à disposition. ”



« Nos adhérents, qui sont primo employeurs, sont rassurés car la personne est mise à disposition pendant une année chez eux, ce qui **rassure concernant la plus-value d'une main d'œuvre supplémentaire et les compétences de ce salarié** »

Pouvez-vous nous parler des métiers en émergence ? Notamment celui d'animateur eSport



Anthony ROBERT
CFA ARFA, Directeur

L'ARFA, tête de réseau des acteurs de la formation des métiers du sport

« C'est un organisme gestionnaire de métiers du sport historique en Île-de-France, qui forme environ **500 apprentis par an** et plus de **1 200 demandeurs d'emplois** pour le compte de la Région et de Pôle Emploi »

Notre mission...

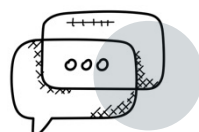
« ... c'est d'accompagner tout au long de leur formation nos apprenants pour **faciliter, favoriser et augmenter leur employabilité**. Mais c'est aussi de veiller à l'**adéquation** entre nos formations et les **besoins des employeurs** »



Nous avons imaginé début 2022, un **parcours de formation innovant** pour les éducateurs sportifs en nous basant sur l'**émergence du eSport** dans notre pays



Ce métier a été déclaré comme métier en **émergence** par France compétences



« Il s'agit d'une formation initiale **BPJEPS éducateur sportif** avec un **parcours amont de 3 mois** qui intègre les notions d'environnement eSport, de prévention de la pratique, de cyberharcèlement ou encore la mise en œuvre d'activités et d'évènements eSport »

« L'objectif c'est qu'à l'issue de leur formation **BJEPS**, les éducateurs puissent proposer des **activités complémentaires** dans leurs structures. Cela répond aux **besoins de diversification** de nos structures, aux **demandes de nos adhérents de faire évoluer les pratiques** »

Comment Fête le Mur accompagne-t-il les jeunes en insertion par le biais de la pratique sportive ?



Victor CHEVALLIER

Responsable national du programme d'insertion professionnelle « Jeu Set et Job », Fête le Mur

FÊTE LE MUR C'EST ...

80

villes en France



140

quartiers



13 000

bénéficiaires l'an passé



Le programme « Jeu Set et Job » permet la **création de parcours** sur plusieurs semaines, à destination des jeunes 18-25 ans des QPV où l'on associe le sport, la culture, le décroisement, le coaching (...) pour faire la **passerelle avec le monde professionnel**



Comment se passe la rencontre avec les entreprises ?

« Les recruteurs et les jeunes jouent ensemble sur un **format ludique**.
C'est une pratique douce pour **favoriser la rencontre** »

« La rencontre avec le monde de l'entreprise se fait au cours de visites
organisées ou lors d'un **job dating** qui a lieu sur le court de tennis »

« Sur les 3 ans, nous sommes à **20% de sorties positives** sur ces parcours.
Nous sommes accompagnés par les services publics, nos partenaires
privés et plus globalement le milieu associatif local (...) pour **favoriser**
l'accès à la formation et l'emploi dans les quartiers. »

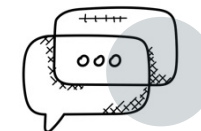
Qu'en est-il des des tension de recrutement et de la féminisation des métiers au sein de la branche du golf ?



Thierry OLIVIER

Représentant Salariés de la branche Golf, Branche Golf

« Aujourd'hui la branche du Golf c'est...



... pour les métiers de terrain principalement »

« On a constaté que d'années en années, il y avait de **moins en moins de candidats** aux formations pour devenir intendant. Les modes de communication ne semblaient pas optimisés. Je me suis donc directement rendu dans les centres de formation pour leur présenter les métiers du golf,...

... l'année suivante nous n'avons **jamais eu autant de candidats à la sélection** »



Si les gens ne viennent pas à nous, **il faut aller les chercher**. Pour un métier en tension, il faut **aller recruter**, expliquer et rencontrer les acteurs...

...Concernant la **féminisation**, là encore quand nous sommes allés **sur le terrain pour rencontrer** les étudiantes, expliquer les métiers. C'est une démarche que nous allons poursuivre pour les métiers d'entretien du matériel, qui sont en tension.



Réactions de la salle aux interventions (1/2)



Sabrina PARTOUCHE

Gestionnaire des Ressources Humaines, GE PSL Francilien

« En tant que GE, et association sportive, nous avons repéré que l'on peinait à recruter dans le monde du sport, et c'est aussi pour ça que l'on a mis en place un « **job board** » spécialisé dans monde du sport qui s'appelle « le sport recrute » pour mettre en relation les candidats et les employeurs »



Monsieur ROBERT, pour le eSport, comment prévoyez-vous le recrutement et le suivi ?



Anthony ROBERT

CFA ARFA, Directeur

« Pour le moment, c'est une préparation opérationnelle à l'emploi collectif (POEC) en **amont d'une formation certifiante BPJEPS éducateur sportif (...)**, les publics sont recrutés en lien avec Pôle Emploi. Les prérequis seront identifiés en lien avec la formation BPJEPS éducateur sportif puisque c'est le diplôme vers lequel ils vont aller.

En revanche, pour les années à venir, si France Compétences confirme la validation de ce titre, les prérequis, les entrées en formation et le suivi devront être redéfinis. »



Réactions de la salle aux interventions (2/2)



Victor CHEVALLIER

Responsable national du programme d'insertion professionnelle « Jeu Set et Job », Fête le Mur

Comment sourcez-vous les jeunes au sein de votre programme « Jeu Set et Job » ?

« Cela dépend de leur **motivation**. On cible les majeurs mais nous n'avons pas de prérequis. Sinon, on communique auprès des licenciés, des réseaux des partenaires (mission locales, Pôle Emploi, etc.). Par ailleurs, le projet « Fête le Mur » est en lien avec une municipalité, il est ancré sur les conventions pluriannuelles, on travaille avec les centres sociaux, les maisons de quartiers, d'autres associations »

Avec quels employeurs avez-vous pu collaborer dans le cadre de « Jeu Set et Job » ?

« Les 3 partenaires nationaux positionnés sur le programme sont **Engie, Carrefour et BNP Paribas** qui nous accompagnent depuis plus de 25 ans. À l'échelle nationale, ce sont **230 entreprises mobilisées** l'année dernière. Nous nous reposons notamment sur la dynamique locale, le réseau de nos entreprises partenaires car la mobilité est un frein pour les jeunes. »

Romain VIEVILLE

Représentant Employeurs de la branche Sport, Branche Sport



« Ce témoignage met en lumière des exemples concrets qui œuvrent pour l'insertion. Parallèlement, on constate une problématique de métiers en tension au sein du sport. Il y a donc **des liens à faire entre nous (...)**. Des relations sont à créer entre les **employeurs qui ont des difficultés de recrutement, les fédérations, et les acteurs de l'insertion**. Cette proposition fait partie des préconisations du « Panorama national de l'insertion professionnelle par le sport. »

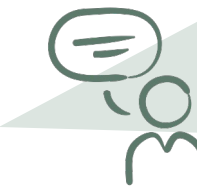


TABLE RONDE 3

“ FIDÉLISER LES SALARIÉS PAR LA MOBILITÉ PROFESSIONNELLE ”

Animation par

Jack AUBERT

AFDAS

Directeur des partenariats et des relations institutionnelles

Des perspectives d'évolution à valoriser et à développer au sein du sport

Des difficultés de projection pour les salariés du sport

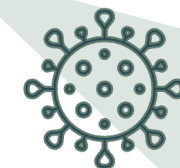
Une crise sanitaire confirmant le **souhait de reconversion, d'évolution, ou de montée en compétences**

Un **manque de visibilité** sur les évolutions professionnelles possibles au sein du secteur

Une **exigence de diplômes** et des **conditions d'emplois** parfois complexes (*temps de travail, rémunération...*)

Un **empilement de l'offre de certifications** au sein du champ sportif limitant l'évolution professionnelle

1 salarié sur 2
envisageait une reconversion
professionnelle suite à la crise
sanitaire



La mobilité professionnelle comme levier de fidélisation

Faire évoluer les **référentiels de compétences** et des **certifications** existantes vers un modèle plus intégré

Développer les **poly-compétences** ou **bi-qualifications** pour intervenir sur différents métiers



FIDÉLISER LES SALARIÉS PAR LA MOBILITÉ PROFESSIONNELLE



TÉMOIGNAGES

Agnès GIANGRANDE

AFDAS

Directrice Adjointe Direction du Développement et du Réseau

Ana Maria FILIP

Sportive professionnelle préparant son après-carrière

Jodie CORNELIE

Sportive professionnelle préparant son après-carrière

Pouvez-vous nous parler du dispositif d'Appui Conseil Carrière réservé aux sportifs et entraîneurs professionnels ?



Agnès GIANGRANDE

Directrice Adjointe Direction du Développement et du Réseau, AFDAS

« La branche professionnelle du sport a porté une **attention particulière** à la transition en fin de carrière sportive tant cette dernière peut être imprévisible »

Appui Conseil Carrière c'est ...

« ... une **réponse**, imaginée par les partenaires sociaux et l'AFDAS, **souple et adaptée** aux sportifs et entraîneurs professionnels, pour à la fois faire émerger et structurer un **nouveau projet**, mais aussi pour **définir concrètement les étapes** pour mener à bien ce nouveau projet »



“ Ce dispositif permet **d'être acteur et non spectateur** de son nouveau projet professionnel et de **regagner confiance**...

... d'identifier les **compétences acquises** pendant la carrière sportive, mais aussi de **valoriser ses atouts** et **compétences auprès des entreprises** ”

322 BÉNÉFICIAIRES JUSQU'À AUJOURD'HUI



20 HEURES D'ACCOMPAGNEMENT sur 6 à 12 MOIS

Témoignage d'une 1^{ère} sportive professionnelle suite à l'expérimentation de l'Appui Conseil Carrière



Jodie CORNELIE

Sportive professionnelle préparant son après-carrière

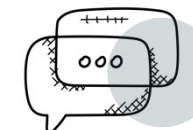


*Diplômée en tant qu'ingénieur chimiste en 2016, j'ai souhaité, quelques années plus tard, reprendre mes études. J'ai alors été mise en relation, via l'Appui Conseil Carrière, avec MGS Évolution qui a su **me guider sur ma trajectoire et les métiers** qui pouvaient m'intéresser*



*« C'est très difficile **d'allier sport et études**. Aux Etats-Unis, tout le monde a la même charge de travail et allie études et basket. Tandis qu'en France, rares sont les joueuses qui étudient en parallèle. »*

*« J'avais le souhait de m'orienter vers l'écologie. Grâce à mon conseiller, j'ai trouvé un BTS Gestion et Protection de la nature qui me permet de **reprendre mes études en distanciel tout en continuant à jouer à haut niveau**. J'ai également pu découvrir une passerelle vers le Master en écologie que je souhaite intégrer plus tard »*



Témoignage d'une 2^{ème} sportive professionnelle suite à l'expérimentation de l'Appui Conseil Carrière

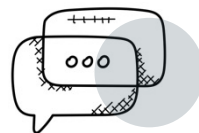


Ana Maria FILIP

Sportive professionnelle préparant son après-carrière

“ Lors de la crise sanitaire (...), il y a eu une **crise identitaire chez les sportifs**, on ne savait pas où l'on en était, la question de **qui suis-je hors athlète** et sportive de haut niveau s'est alors posée... ”

« Grâce au syndicat et à MGS Évolution, j'ai pu faire un **bilan de compétences**. Ce qui m'a aidée ce sont les **soft skills** et les réflexions sur la manière **de transvaser** ce que j'ai développé autour de ma carrière **dans une entreprise ou d'un métier** »



« Cet appui m'a appris à **connaitre mes compétences et à savoir vers quels métiers m'orienter (...)**, à réfléchir à ce que je voulais pour l'après »

« J'ai fait un **BTS commerce international**, et il n'y a **pas eu d'aménagement d'emploi du temps pour moi** donc cela a été un peu difficile (...). Il y a un **travail à faire au niveau des clubs et des entraîneurs pour pouvoir concilier sport et études** »

Réactions de la salle aux interventions (1/2)

Personne travaillant à l'APEC

« Concernant la préparation et la sécurisation professionnelle, il existe un ensemble de **partenaires** à disposition des **sportifs professionnels**. L'APEC a notamment un dispositif à **partir du BAC +3** pour les sportifs visant la sécurisation de leurs parcours »

Personne travaillant chez MGS Évolution

« En France, il est **difficile de concilier sport et études**, cela se fait souvent au détriment de la performance, de la vie personnelle, du sommeil, etc. Aujourd'hui, il y a un **axe d'amélioration à creuser** notamment sur les **solutions digitales** et la **formation digitalisée à distance** pour les sportifs. Ces modalités restent encore trop peu développées aujourd'hui »


Pour Madame FILIP, comment concilier le fait être femme et sportive de haut niveau ?

Ana Maria FILIP

Sportive professionnelle préparant son après-carrière

“ En tant que femme sportive, il y a tout d'abord les **inégalités salariales**, mais aussi le fait de **mettre sa vie entre parenthèse**, ses études ou encore sa vie de femme. Je suis jeune maman, je fais donc cette parenthèse dans ma carrière alors que les hommes n'ont pas à la faire. Certaines sportives font l'impasse sur la maternité, l'équilibre familial ou encore les études, au risque de manquer de soutien au moment où ce 1^{er} chapitre de leur vie se termine ”

Réactions de la salle aux interventions (2/2)



*Il existe une vraie **difficulté** concernant le suivi des sportifs de haut niveau dans les dispositifs. L'accompagnement doit être **adapté, hybride**. Est-ce qu'il y a quelque chose de prévu par les pouvoirs publics, par les opérateurs de compétences, sur les accompagnants et notamment sur les compétences des accompagnateurs vu que l'on parle de développement des compétences ? (...)*

*... par exemple on pourrait **basculer le financement de la formation à distance vers l'accompagnement**, et en associant les sportifs qui ont du vécu cela pourrait changer le paradigme.*



Agnès GIANGRANDE

Directrice Adjointe Direction du Développement et du Réseau, AFDAS

*« Sur les sportif professionnels et entraîneurs, nous faisons face à la difficulté **d'accéder aux dispositifs de droits communs**. Même s'ils sont salariés, les **carrières sont atypiques** et rendent parfois les dispositifs plus difficilement mobilisables. C'est en **identifiant les freins et les difficultés** que l'on pourra améliorer les choses.*

Certaines expérimentations sont menées. L'AFDAS, par exemple, a une convention avec le Ministère du Travail pour expérimenter la mise en œuvre de 500 parcours pour concilier carrière sportive et préparation d'une après-carrière sportive.»

“ Comment l'appareil de formation, la formation initiale ou continue, **s'adaptent** pour rendre les parcours tout à fait **fluides et conciliables** avec une carrière à haute intensité ? ”

CONCLUSION

Laurent ZLOTKOWSKI

AFDAS

Délégué régional Île-de-France

Éric QUENAULT

DRAJES

Délégué régional académique à la jeunesse, à l'engagement et aux sports

Gaëtan RUDANT

DRIEETS Île-de-France

*Directeur régional et interdépartemental de l'économie, de l'emploi, du travail
et des solidarités*

Des solutions concrètes pour répondre aux enjeux du secteur...



Laurent ZLOTKOWSKI

Délégué régional Île-de-France, AFDAS



La délégation Île-de-France c'est...

UNE ÉQUIPE
DE 30
PERSONNES

3 000
STRUCTURES
SPORTIVES



...pour accompagner les clubs, leur apporter des réponses dans leurs problèmes du quotidien

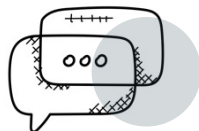


« Comme réponse, on peut parler de l'appui conseil, de la transformation digitale ...

...L'AFDAS propose d'ailleurs aussi une offre de service sur la transition digitale »

« Lorsque l'on parle de tensions de recrutement, de sourcing, de métiers en tension, on peut trouver des solutions, l'initiative Fête Le Mur en est un exemple concret. D'autres structures d'insertion auront l'occasion de témoigner de leurs actions lors du Forum de l'inclusion organisé par l'AFDAS le 21 mars prochain ».

“ Je remercie les intervenants des tables rondes ...



... ainsi que la DRIEETS pour son accompagnement au quotidien, le financement de ses études, c'est un vrai partenaire pour les opérateurs de compétences ”

... et des avancées à poursuivre et à renforcer pour accompagner le secteur dans sa mutation



Éric QUENAULT

Délégué régional académique à la jeunesse, à l'engagement et aux sports, DRAJES



« Cette matinée traduit la volonté de **mieux coopérer ensemble** (...) dans le cadre **d'une feuille de route interministérielle** pour le développement de l'emploi et de l'insertion par et dans le sport dont la déclinaison pourra être suivie avec l'OPCO et les branches professionnelles »

« Je retiens de cette matinée l'enjeu d'amélioration de la **lisibilité de l'offre de formation et de certification** (...), de nombreux travaux de réingénierie sur les diplômes sont en cours, nous devons continuer en ce sens pour **rapprocher les besoins des employeurs des compétences**»

+ 70% de la formation par apprentissage dans le secteur du sport

« Le **développement du digital**, impulsé pendant la crise COVID, doit se poursuivre et permettre de faciliter l'alternance et le suivi des formations »

« Concernant la **reconnaissance des parcours et des compétences** dans le sport, nous continuons notamment dans les diplômes d'État du Ministère des Sports à renforcer et **développer la validation des acquis de l'expérience** (...), il faudrait également **favoriser les passerelles avec l'Université** pour concilier le double projet sportif/formation ...

... Enfin, sur la question de la **reconversion des sportifs de haut niveau**, il y a des avancées à poursuivre comme par exemple avec la mobilisation des parcours d'accompagnement à l'emploi Sésame avec un volet d'aide aux sportifs de haut niveau »

« En ce qui concerne le **Ministère des Sports**, et le mouvement sportif francilien l'an passé ce sont entre **700 et 800 emplois** qui ont été créés »

Des constats partagés à prendre en compte dans les actions à mener dans le secteur du sport et du golf

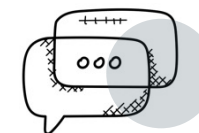


Gaëtan RUDANT

Directeur régional et interdépartemental de l'économie, de l'emploi, du travail et des solidarités,
DRIEETS Île-de-France

“ Le contexte francilien reste **porteur en termes d'emplois** (...) avec, dans les métiers du sport, une demande d'emplois qui baisse, un emploi salarié qui croît ”

« Ce contexte génère également **des difficultés** : des tensions de recrutement, (...), des mutations à l'œuvre qui doivent être accompagnées notamment en travaillant sur les compétences et leur reconnaissance, ou encore l'adaptation des diplômes »



« Cette matinée permet de **partager énormément de constats, de leviers identifiés**, pour qu'ils soient vus de façon collective, mobilisés par tous les acteurs (...), avec le même sens commun. »

« Les actions sont pour certaines **engagées**, d'autres doivent se développer, et pourront se décliner notamment au travers de la **feuille de route francilienne** dessinée par les ministres. Il est dans l'ADN de la DRIEETS d'accompagner les OPCO et les entreprises à travers la mobilisation de financements pour faire évoluer leurs pratiques en matière de RH »

“ J'ai le souhait que cette matinée se prolonge par **une ambition en termes d'actions** qui se renforce en prenant en compte les **enjeux communs avec d'autres secteurs** et les singularités du secteur du sport ”

